

Projecte d'una maqueta



Alumnes de 3r d'ESO.

Professor: Pere Pifarré

PROJECTE I CONSTRUCCIÓ D'UNA MAQUETA D'UN HABITATGE

Introducció

Una maqueta és una reproducció a escala reduïda d'un habitatge.

Aquest projecte consta de dues parts igual d'importantes: la **memòria** i la **construcció** de la maqueta.

La memòria

Per tal que quedi constància de la realització d'un procés tecnològic i com a material de consulta per a d'altres que el vulguin dur a terme, cal fer-ne una memòria. La memòria és un conjunt de documents on es descriu el procés tecnològic.

La memòria ha d'incloure els apartats següents:

- Pla de treball establert per a la construcció. Normes de seguretat.
- Materials i eines utilitzades.
- Plànols a escala i acotats.
- Disseny de la instal·lació elèctrica, aigua i gas.
- Cost econòmic.
- Avaluació

S'han de realitzar els següents plànols:

- 1.- Conjunt
- 2.- Planta
- 3.- Especejament 1
- 4.- Especejament 2
- 5.- Especejament 3

La construcció

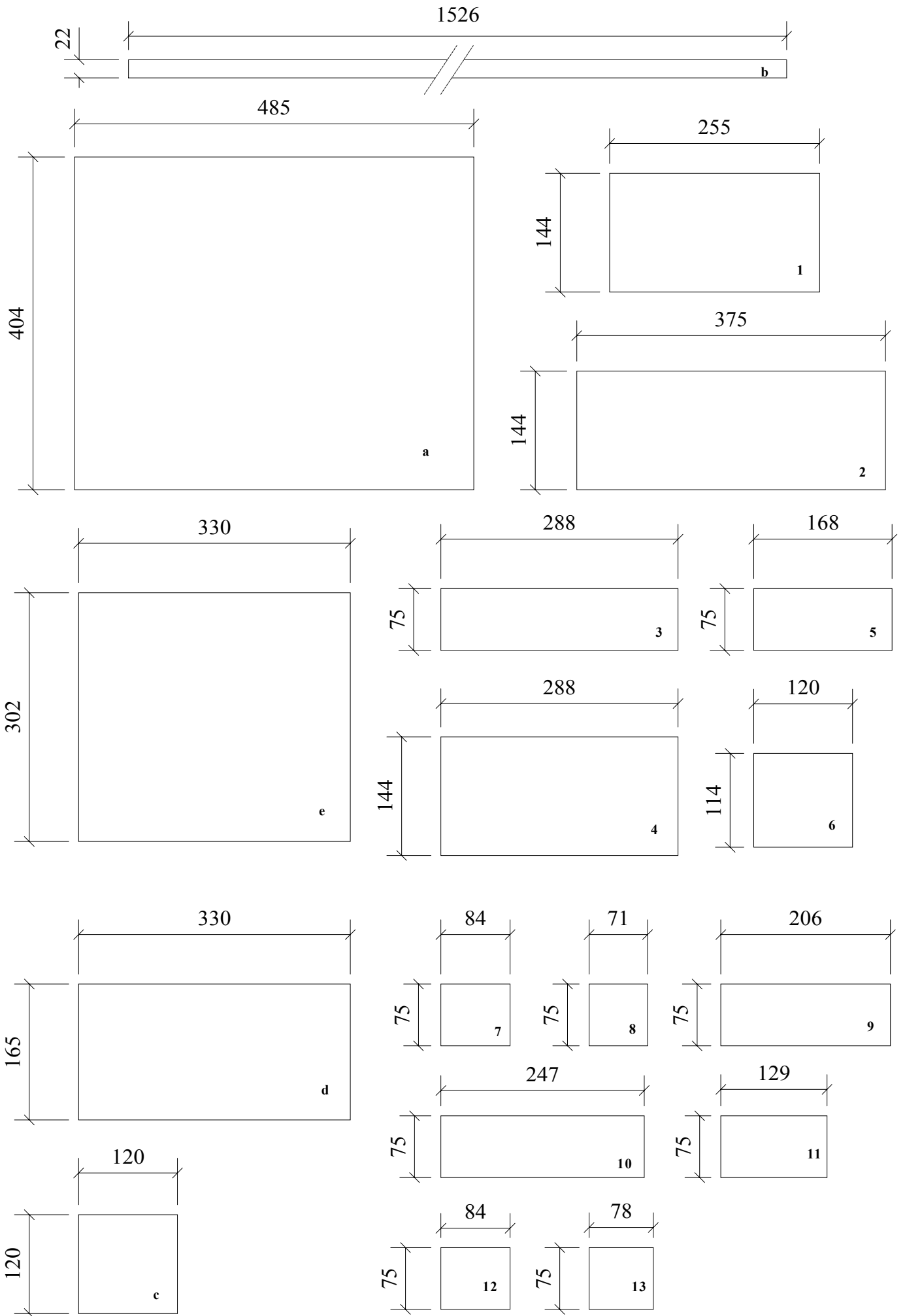
En aquesta fase s'ha de materialitzar el projecte a partir del disseny que s'ha concretat en els plànols.

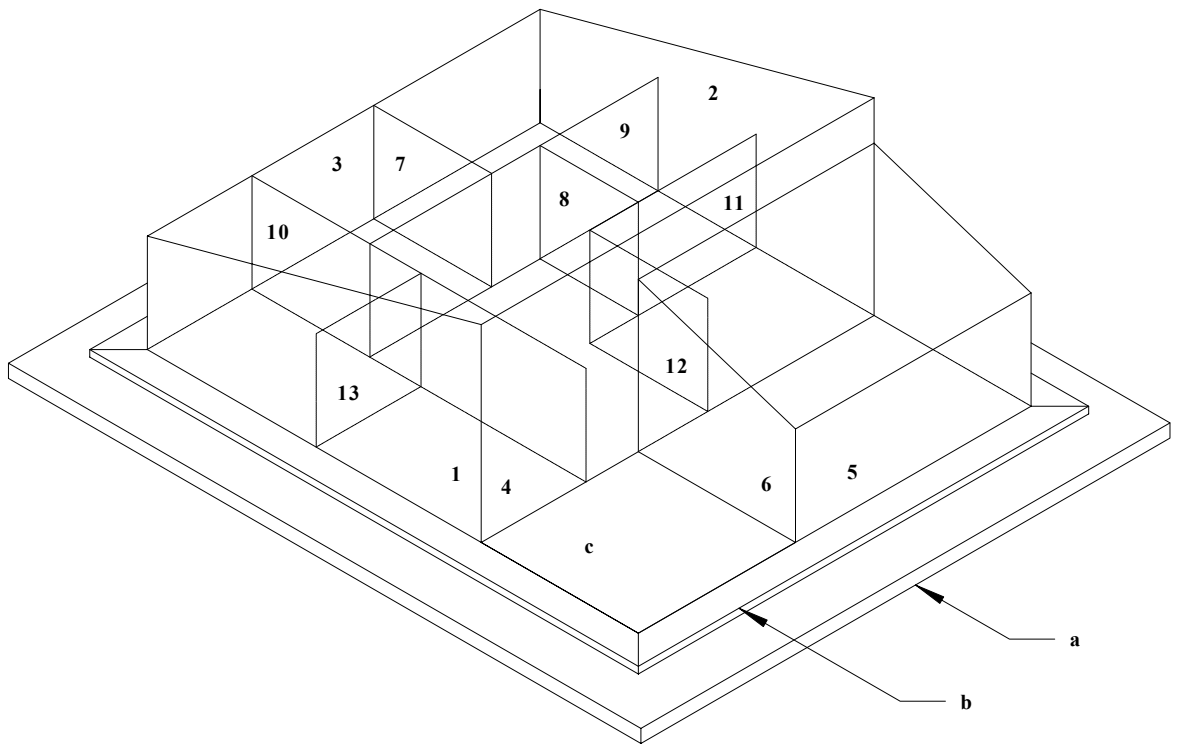
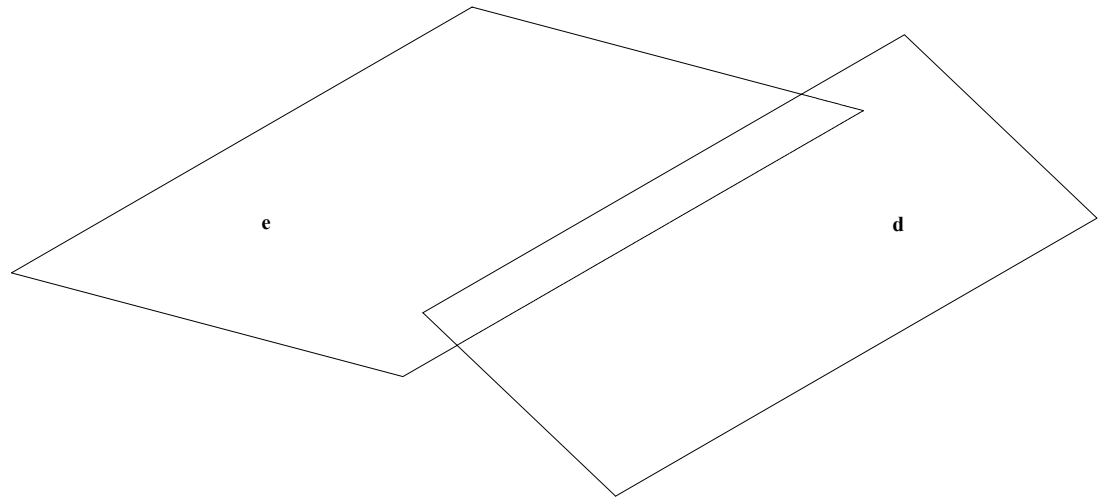
S'ha de seguir un **pla de treball** que permeti la construcció de forma ordenada.

Una vegada estigui l'estructura acabada s'ha de fer:

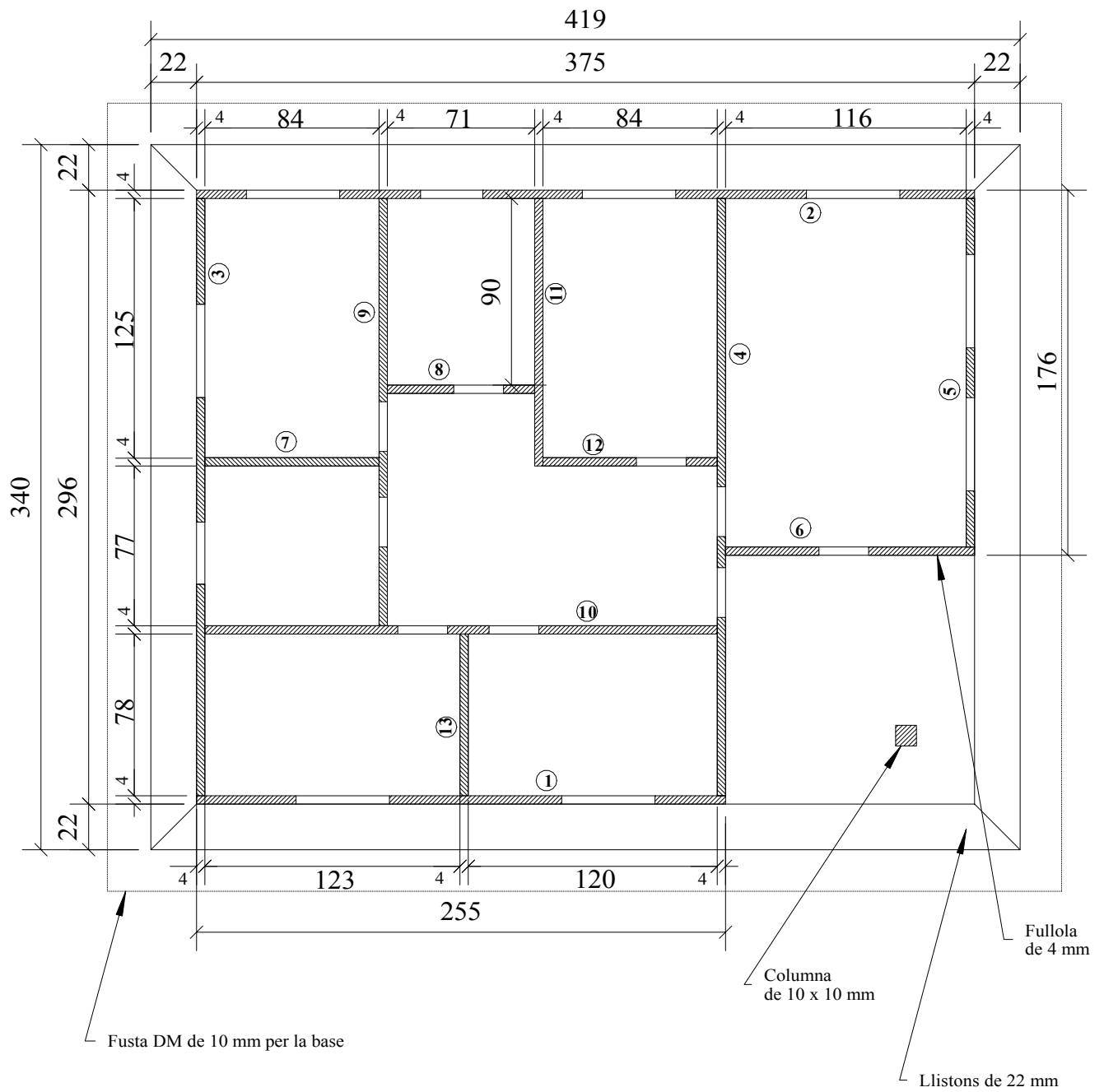
- La instal·lació elèctrica.
- Simular la instal·lació d'aigua i de gas.
- Els acabats: pintura, mobiliari,...

La unitat 5 del llibre ens servirà de referència per realitzar aquest projecte.



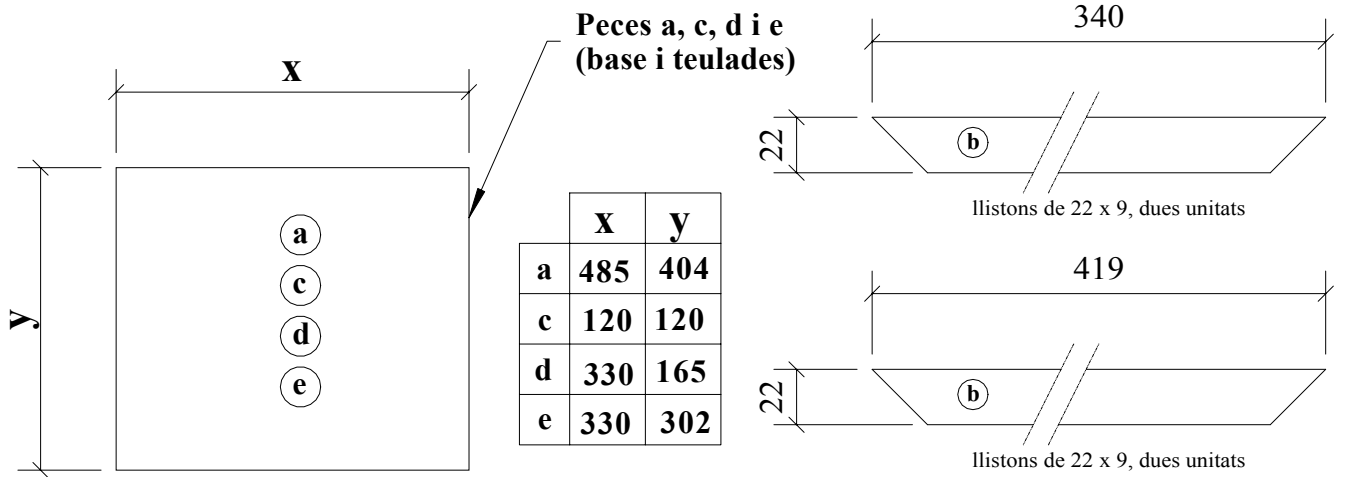


Nom		Curs/Grup		IES Samuel Gili i Gaya
Cognoms		Data		
Escala 1/5	PERPECTIVA MAQUETA			Làmina: 1



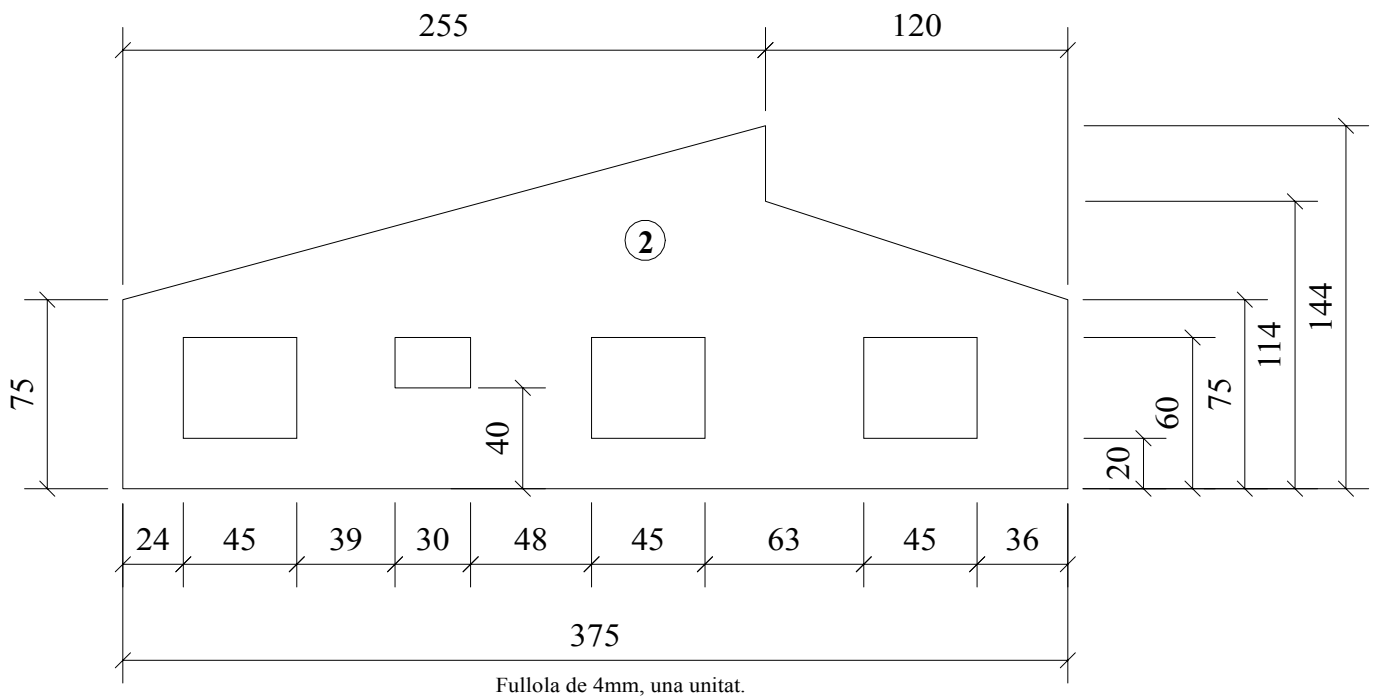
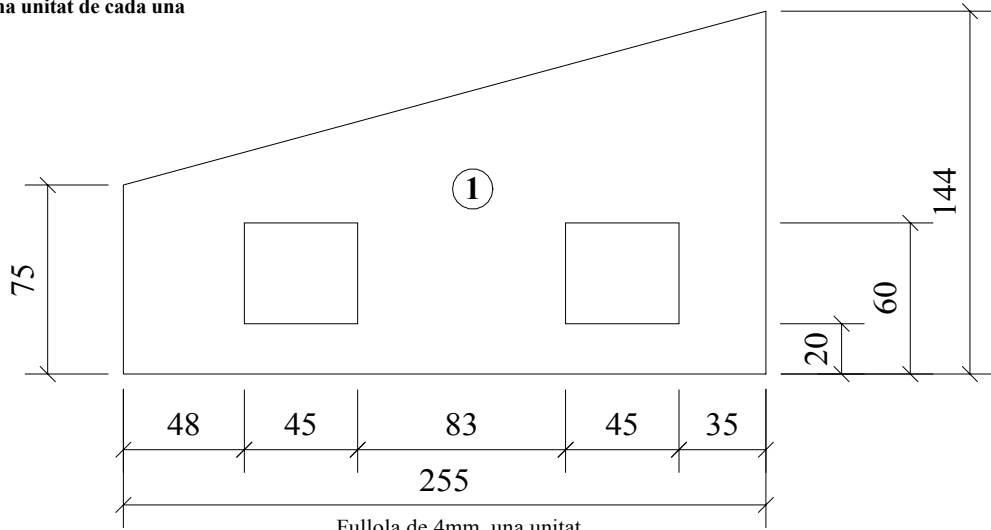
Escala 1/3

Nom		Curs/Grup		IES Samuel Gili i Gaya
Cognoms		Data		
Escala 1/3	PLANTA MAQUETA			Làmina: 2

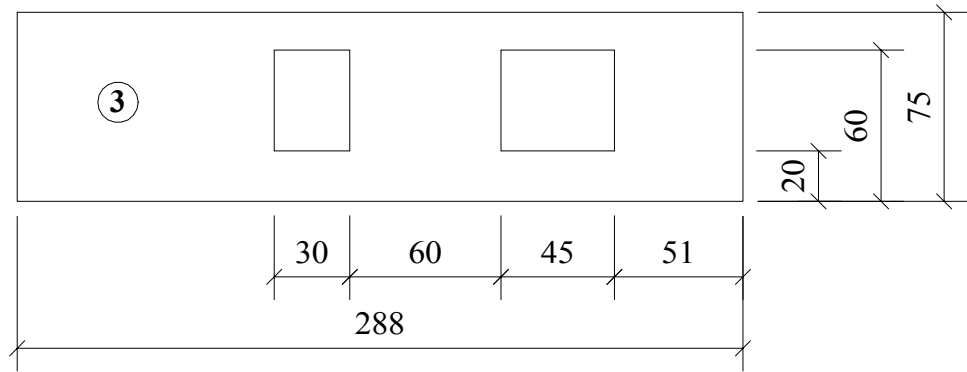


Fullola de 4mm, excepte la "a" de fusta DM de 10mm

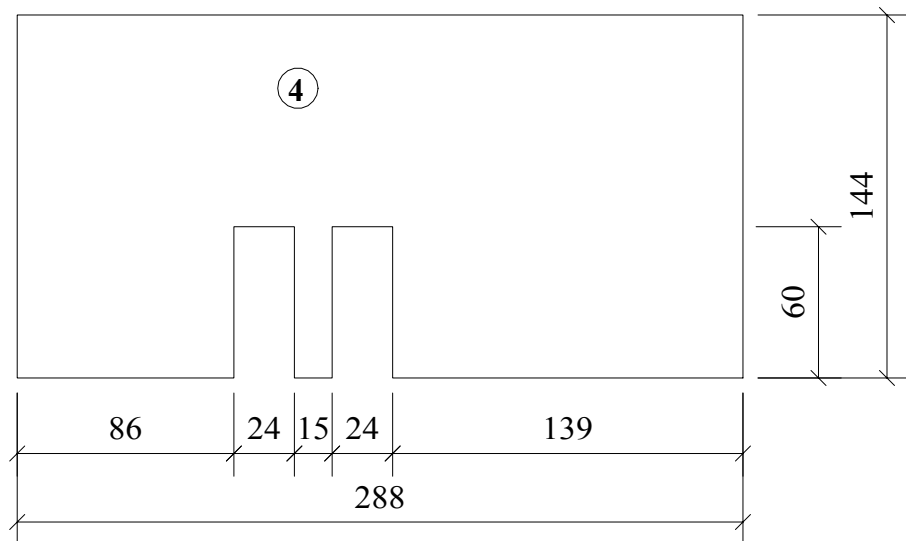
Una unitat de cada una



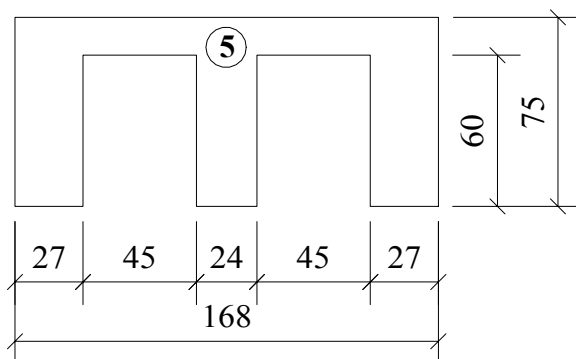
Nom		Curs/Grup		IES Samuel Gili i Gaya
Cognoms		Data		
Escala 1/3	ESPECEJAMENT 1			Làmina: 3 Peces: a,b,c,d,e,1,2



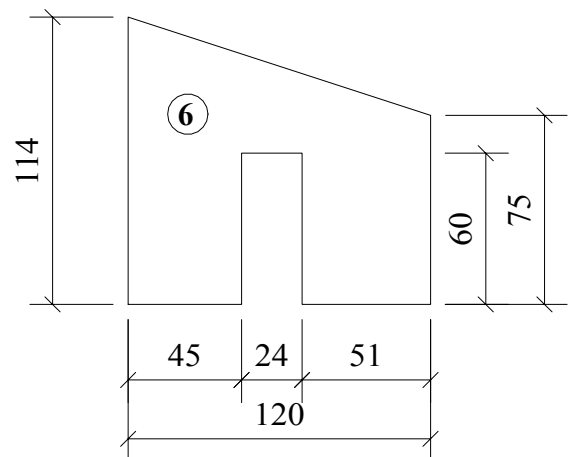
Fullola de 4 mm, una unitat.



Fullola de 4 mm, una unitat.

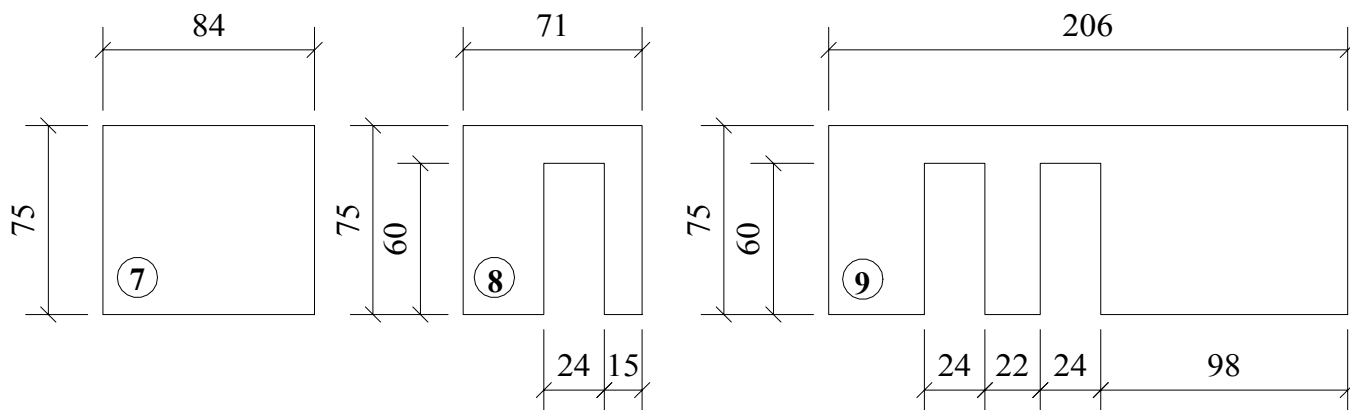


Fullola de 4 mm, una unitat.



Fullola de 4 mm, una unitat.

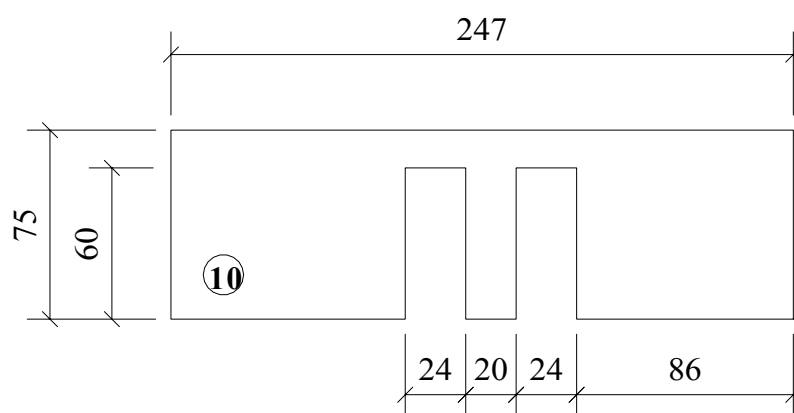
Nom		Curs/Grup		IES Samuel Gili i Gaya
Cognoms		Data		
Escala 1/3	ESPECEJAMENT 2			Làmina: 4
				Peces: 3,4,5,6



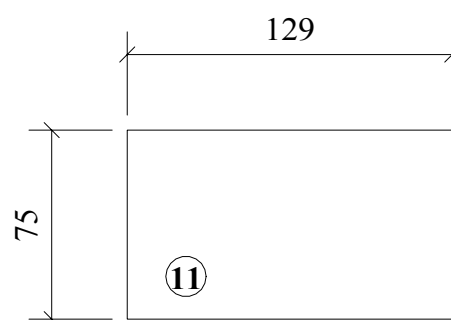
Fullola de 4 mm, una unitat.

Fullola de 4 mm, una unitat.

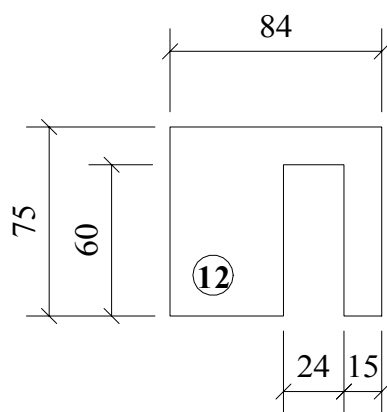
Fullola de 4 mm, una unitat.



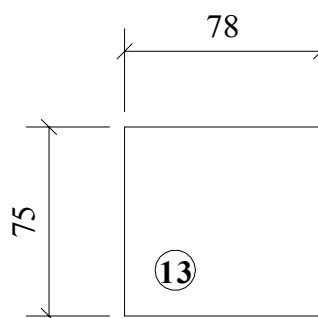
Fullola de 4 mm, una unitat.



Fullola de 4 mm, una unitat.



Fullola de 4 mm, una unitat.



Fullola de 4 mm, una unitat.

Nom		Curs/Grup		IES Samuel Gili i Gaya
Cognoms		Data		
Escala 1/3	ESPECEJAMENT 3			Làmina: 5
				Peces: 7,8,9,10,11,12,13