

Institut  
SAMUEL GILI I  
GAYA



E L N O S T R E  
C E N T R E  
C u r s 1 2 - 1 3

Introducció.

L'Institut Gili i Gaya té el repte d'aconseguir un **sistema d'ensenyament educatiu ampli, diversificat i de qualitat,** amb un encaix clar en els sistemes educatius del país, **capaç de respondre a les necessitats d'una educació competitiva, dinàmica i basada en la societat del coneixement.**

Es tracta de concebre l'educació com un **instrument clau per al desenvolupament de l'alumnat.**

Per tal de superar aquest repte a llarg termini, és imprescindible que les estratègies pedagògiques, la cohesió social, la qualitat d'ensenyament i l'administració catalana, contemplin de forma decidida l'enfortiment de l'ensenyament.

La nostra filosofia neix de la voluntat i la necessitat **d'adequar els processos d'ensenyament-aprenentatge** a la realitat del nostre Centre per tal d'aconseguir que tots els alumnes puguin **assolir els objectius proposats en finalitzar l'etapa d'Ensenyaments Secundaris Obligatoris i el Batxillerat.**

Pensem que com a professionals de l'ensenyament hem de posar a l'abast dels estudiants les noves tecnologies i garantir el seu ús com a estratègia per l'adquisició de coneixements que han d'ésser la base de formació integral dels alumnes.

### Horari

- L'horari dels matins és de ¼ de 9 fins a les 14,50 h.
- Les tardes es dediquen a classes de reforç o a algun tipus d'exàmens.

### Menjador

- Cuina pròpia
- Els dies de la setmana que es vulgui
- Preu curs 2011-12 6 €
- Els alumnes que utilitzen el servei de menjador poden usar la biblioteca del centre per fer deures o per estudiar.



### Preinscripció i Matrícula (provisional)

Presentació sol·licituds	7 al 18 de maig
Llistes amb el barem	29 de maig
Reclamacions	30, 31 de maig i 1 de juny
Llistes amb el barem un cop resoltes les reclamacions	6 de juny
Publicació de les llistes d'admesos	20 de juny
Període de matriculació	2 al 6 de juliol



### Biblioteca .edu (Un punt de trobada)

- Exposicions
- Xerrades i Conferències
- Prèstec de llibres
- Racó de lectura
- Eines informàtiques
- Espai específic per treball en grup

### Viatjes i intercanvis

- Intercanvi amb Holanda (Llengua anglesa)
- Intercanvi amb Montpel·lier (Llengua francesa)
- Intercanvi amb Itàlia (Batxillerat artístic)
- Viatje a Roma i Florència (Història de l'Art)

### Projecte informàtic

- Espai web per a tots els alumnes
- Correu electrònic per a tots els alumnes
- Aules virtuals per a l'aprenentatge suplementari
- Comunicació directa pares-tutors
- Informació de les incidències dels alumnes
- Informació de les avaluacions
- Informació de les diferents activitats.
- Comunicació de les faltes d'assistència via web

### Reforç i/o ampliació de matèries

- Classes de reforç de Matemàtiques
- Classes de reforç de Física i Química
- Participar en l'Olimpíada de Física a nivell estatal.
- Associació AMPA
- Participació en l'Olimpíada de Biologia
- Ampliació d'una hora quinzenal de Llengua Catalana i Castellana.

### Serveis

- Tutoria amb els pares
- Tutories amb el grup classe i individual
- Servei de Psicologia per pares i alumnes
- Servei d'infermeria per pares i alumnes
- Associació d'alumnes

### Diades i festivitats

- Castanyada
- Nadal
- Carnestoltes
- Sant Jordi (premis literaris subvencionats per l'AMPA)
- Setmana blanca Ordino-Arcalís

### Avaluacions i recuperacions

- Preavaluació a 1r de Batxillerat
- Avaluacions a cada trimestre
- Recuperacions durant el curs
- Setmana de recuperacions a final de curs
- Exàmens de pendents al setembre
- Exàmens de pendents durant el curs següent
- Informació als pares mitjançant paper o pag. Web

### Pla d'acció tutorial

- Xerrada sobre Sexualitat a càrrec de l'Associació Antisida
- Xerrada sobre Drogodependències a càrrec de l'Ajuntament
- Assessorament del Treball de Recerca
- Xerrades a càrrec de diferents universitats (UdL, UAC, UPF)
- Assistència a la Jornada de Portes Obertes de la UdL
- **Els pares disposen de comunicació directa amb el tutor via web**

## Els estudis de batxillerat

- **Accés:** Alumnes que han superat l'etapa d'ensenyament obligatori, és a dir, alumnes en possessió del títol de Graduat en Educació Secundària.
- **Característiques:**
  - Estudis polivalents: permeten la incorporació a la Universitat, als Cicles Formatius de Grau Superior, al món laboral...
  - Integradors
  - Flexibles
  - Amb una important dimensió orientadora.
- **Durada :** Dos cursos estructurats en un cicle.
- **Estructura:**
  - PART COMUNA (26 hores)
  - PART DIVERSIFICADA (32 hores)
    - Matèries de Modalitat
    - Matèries Optatives
  - TREBALL DE RECERCA (10% de la nota)
  - TUTORIA (2 hores)

**Objectiu:** Garantir la formació integral dels joves en una societat culturalment i tècnicament canviant en un entorn familiar i acollidor.

## DISTRIBUCIÓ CURRICULAR

### BIENNI 12 – 14

MATÈRIES COMUNES	1r curs	2n curs
Llengua i literatura catalanes	2	2
Llengua i literatura castelles	2	2
Llengües estrangeres	3	3
Filosofia i ciutadania	2	-
Ciències per al món contemporani	2	-
Història de la Filosofia	-	3
Història	-	3
Educació física	2	-
Treball de recerca	-	-
Tutoria	1	1
Religió ( voluntària)	(2)	-

OPTATIVES DE CENTRE	
* Francès 2n idioma	4
* Informàtica	4
* Cultura artística i cultura audiovisual	2+2
* Mecatrònica	4
* Psicologia i sociologia	2+2
* Estada a l'empresa	4

## MATÈRIES DE MODALITAT D'HUMANITATS I CIÈNCIES SOCIALS

CIÈNCIES SOCIALS I JURÍDIQUES	1r	2n
Mat. A.C.S. I i II	4	4
Economia	4	
Econ de l'empresa I i II	4	4
H. Món Contem.	4	
Geografia		4
Llatí	4	4
Lit.Universal	4	
Lit. Castellana		4
Lit. Catalana		4

HUMANITATS	1r	2n
Llatí	4	4
H <sup>a</sup> de l'Art		4
Grec	4	4
Geografia		4
H. Món Contem.	4	
Lit.Universal	4	
Lit. Castellana		4
Lit. Catalana		4

## MATÈRIES DE MODALITAT DE BATXILLERAT D'ARTS

VIA ARTS ESCÈNIQUES, MÚSICA I DANSA	1r	2n
Anàlisi musical I i II	4	4
Hist. Mús i dansa	4	
Arts escèniques	4	
Cultura audiovisual		4
Anatomia aplicada	4	
Llenguatge i pràctica musical	4	
Lit.Universal	4	
Lit. Castellana		4
Lit. Catalana		4

## CURRÍCULUM MIXT DOBLE TITULACIÓ

### BATXILLERAT – BACCALAURÉAT

BATX-BAC (mat. en francès)	1r	2n
Història de França i Espanya	2	2
Llengua i literatura franceses	2	2
Tutoria	1	1
Treball de recerca		2
Intercanvi	2	
Teatre	1	

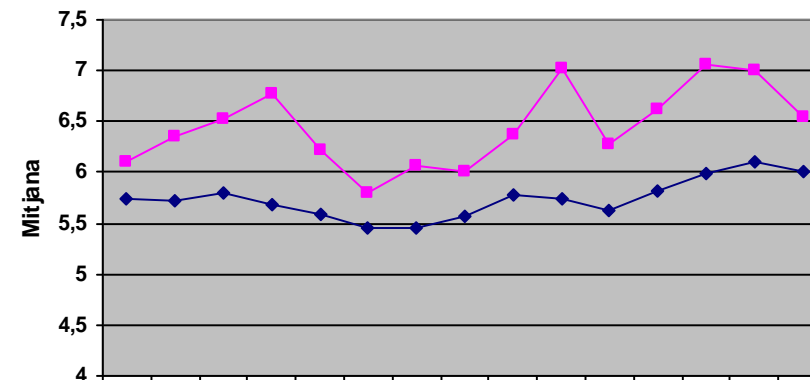
## MATÈRIES DE MODALITAT CIÈNCIES I TECNOLOGIA

CIÈNCIES I CIÈNCIES SALUT	1r	2n
Biologia I i II	4	4
Química I i II	4	4
Matemàtiques I i II	4	4
Ciències Terra I i II	4	4
Física I i II	4	4

ENGINYERIA I ARQUITECTURA	1r	2n
Matemàtiques I i II	4	4
Física I i II	4	4
Tecnol. Industrial I i II	4	4
Electrotècnia		4
Dibuix Tècnic I i II	4	4
Química I i II	4	4
Ciències Terra I i II	4	4

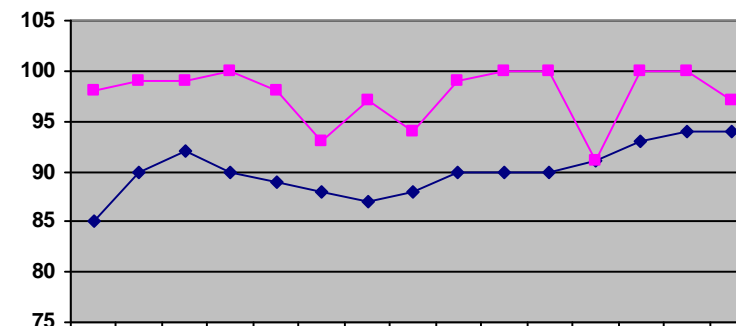
- Els alumnes i les alumnes han de cursar en el conjunt dels dos cursos del batxillerat un mínim de sis matèries de modalitat, de les quals almenys cinc han de ser de la modalitat triada.

**Notes mitjanes a selectivitat**



◆ Catalunya    ■ Gili i Gaya

**Alumnes que aproven Selectivitat**



◆ Catalunya    ■ Gili i Gaya

## La música i el “Gili i Gaya”

Els alumnes que cursen estudis musicals al Conservatori de Música o qualsevol de les escoles de música reconegudes pel Departament d'Educació poden demanar la convalidació o el reconeixement de les matèries optatives i de la música.



## El Batxillerat i la selectivitat

**El Batxillerat no condiciona la carrera a estudiar, solament la millora de nota en la selectivitat té a veure amb les matèries de la modalitat del batxillerat cursat**

### GENERAL

#### CONSTA DE CINC EXERCICIS

1. Llengua catalana i literatura.
2. Llengua castellana i literatura.
3. Llengua estrangera.
4. Història / Història de la filosofia.
5. Matèria de modalitat triada per l'estudiant.

**Qualificació: mitjana aritmètica dels 5 exercicis**

### SUPERACIÓ DE LA PAU

Mitjana aritmètica dels exercicis fase general:  $\geq 4$   
una nota  $\geq 5$  com a resultat de la mitjana ponderada de:

60% nota mitjana de batxillerat  
40% nota de la fase general

**NOTA D'ACCÉS AMB VALIDESA INDEFINIDA**

## ESPECÍFICA

### NO TÉ UN NOMBRE FIX D'EXERCICIS

- Cada estudiant construeix el seu patró de prova d'accés.
- Pot examinar-se de qualsevol matèria de modalitat de batxillerat, distinta a l'examinada en la fase general.
- Avalua coneixements en àmbits concrets relacionats amb els estudis que es volen cursar.

**Qualificació per matèria:  
matèria superada amb nota  $\geq 5$**

## NOTA D'ADMISSIÓ PONDERADA

Admissió ponderada en funció dels estudis a cursar

Incorpora qualificacions de Fase específica

Matèries vinculades a la branca de coneixement en què s'inscriu el títol de Grau

$$\text{Nota d'admissió} = 0,6 \text{ NMB} + 0,4 \text{ QFG} + a * \text{M1} + b * \text{M2}$$

**NMB** = nota mitjana de batxillerat

**QFG** = qualificació fase general

**M1, M2** = dues millors qualificacions de matèries superades en la fase específica

**a, b** = paràmetres de ponderació de les matèries de la fase específica (0,1 - 0,2)

[Enllaç per veure les ponderacions](#)

<http://www.institutgiligaya.cat/>

Enllaços d'interés

Ponderacions de les matèries de selectivitat

## ADSCRIPCIÓ DE MATÈRIES DE MODALITAT DE BATXILLERAT A LES BRANQUES DE CONEIXEMENT DELS TÍTOLS UNIVERSITARIS DE GRAU\*

MATÈRIES DE MODALITAT DE BATXILLERAT	Branques de coneixement dels títols de GRAU				
	Arts i humanitats	Ciències	Ciències de la salut	Ciències socials i jurídiques	Enginyeria i arquitectura
Anàlisi musical	■			■	
Biologia		■	■	■	■
Ciències de la terra i del medi ambient		■	■	■	■
Cultura audiovisual	■			■	
Dibuix artístic	■			■	
Dibuix tècnic	■			■	■
Disseny	■			■	■
Economia de l'empresa	■			■	■
Electrotècnia		■			■
Física		■	■	■	■
Geografia	■			■	
Grec	■			■	
Història de l'art	■			■	
Literatura catalana	■			■	
Literatura castellana	■			■	
Llatí	■			■	
Matemàtiques aplicades a les ciències socials	■			■	
Matemàtiques		■	■	■	■
Química		■	■	■	■
Tecnologia industrial		■			■

\* Ordre EDU/340/2009, de 30 de juny, de la relació de matèries de modalitat de batxillerat que es vinculen a les proves d'accés a la universitat [DOGC 9.7.2009].

☎ 973.26.54.38 e-mail: [iesgiligaya@xtec.cat](mailto:iesgiligaya@xtec.cat)

☎ 973.26.57.97 twitter: @insgiligaya

web: <http://www.institutgiligaya.cat>